

PORTFÓLIO DE PROJETOS



Fundada em 2018, a **NORTEC ENGENHARIA ELÉTRICA LTDA**, é uma das empresas do grupo, a qual também faz parte a **NORTEC ENGENHARIA ELÉTRICA EIRELI**, fundada em 2016. É uma empresa brasileira, situada em **Belém do Pará**, especializada em serviços de engenharia elétrica, focada em instalações comerciais e industriais.

Dirigida pelo engenheiro eletricista **Leonardo Ruffeil**, a empresa já possui diversos projetos concluídos em várias cidades nos estados do **Pará, Maranhão e Amapá**, acumulando excelente expertise no setor.

ONDE ESTAMOS?



Os projetos desenvolvidos e executados pela Nortec Engenharia Elétrica estão presentes em pelo menos

30 municípios em estados do Norte e Nordeste do Brasil.



PARÁ

Abaetetuba
Água Azul do Norte
Altamira
Anapu
Bagre
Barcarena
Belém
Benevides
Breves
Castanhal
Conceição do Araguaia
Dom Eliseu
Floresta do Araguaia
Igarapé-Miri
Marabá
Melgaço
Mocajuba
Moju
Paragominas
Pauaapebas
Redenção
Santana do Araguaia
Santarém
São Félix do Xingu

AMAPÁ

Macapá

MARANHÃO

Balsas
Codó
Imperatriz
Santa Inês
São Luís

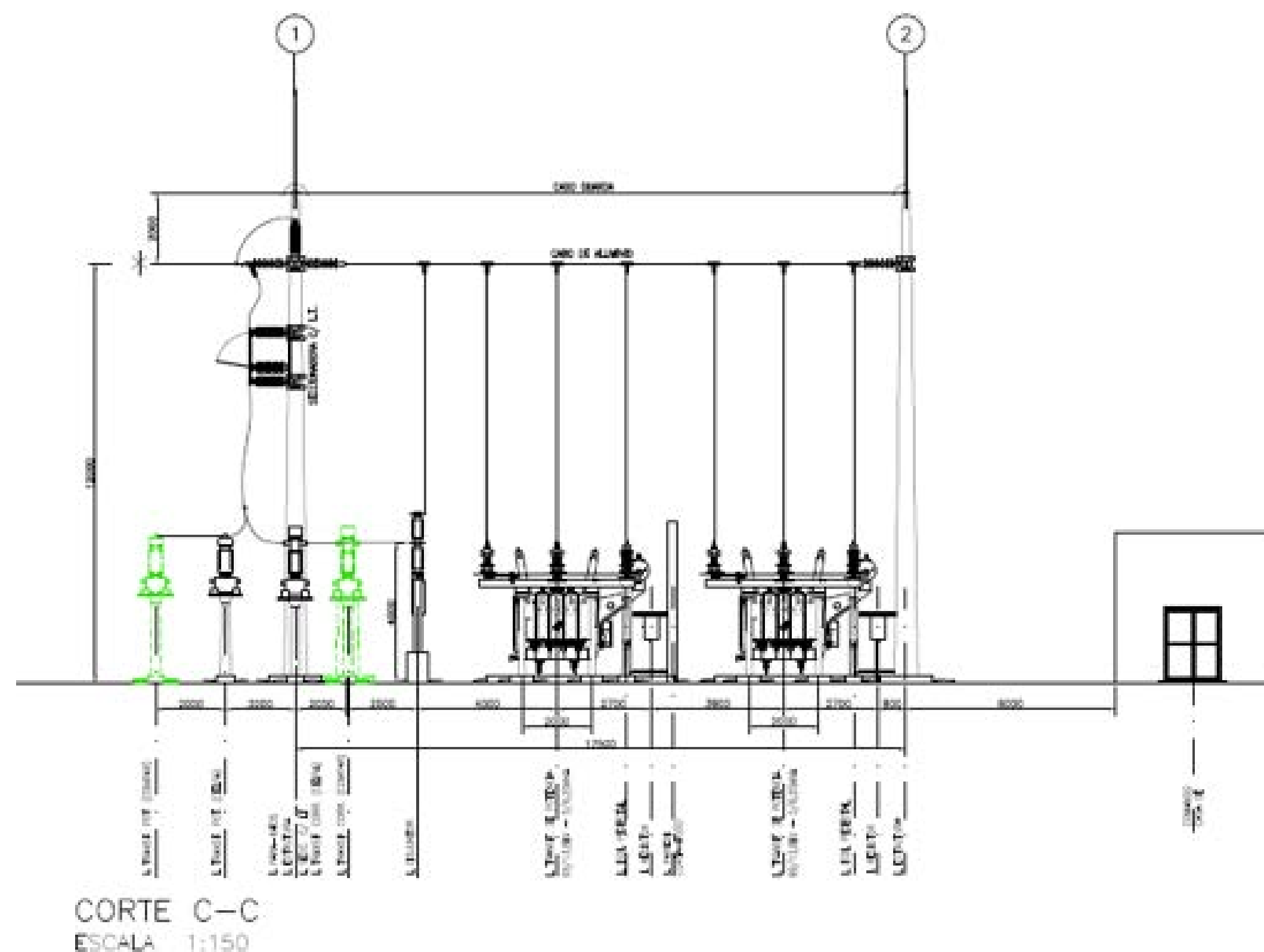


MAIS QUE CLIENTES. PARCEIROS.



RESUMO DE ATIVIDADES

Em 2017, a Nortec Engenharia Elétrica foi contratada pelo Grupo Simões para realizar adequações físicas de sua subestação na unidade de Belém (PA). Essas adequações consistiram em ajustes no Sistema de Medição de Fronteira, Instalação de transformadores de potencial, instalação de transformadores de corrente, construção de base para disjuntor 69kV, troca de conectores, troca do barramento trifásico da sua subestação 69kV/13,8kV - 5,5MVA e As built do projeto eletromecânico da subestação.



PROJETO TÉCNICO





RESUMO DE ATIVIDADES

A Nortec Engenharia Elétrica realizou os projetos elétricos complementares da nova fábrica da MassaLeve em Benevides e executou, sob administração, as obras elétricas, participando desde a concepção até a entrega das chaves.

Ainda hoje a Nortec Engenharia Elétrica realiza manutenções preventivas e consultorias elétricas para a MassaLeve.



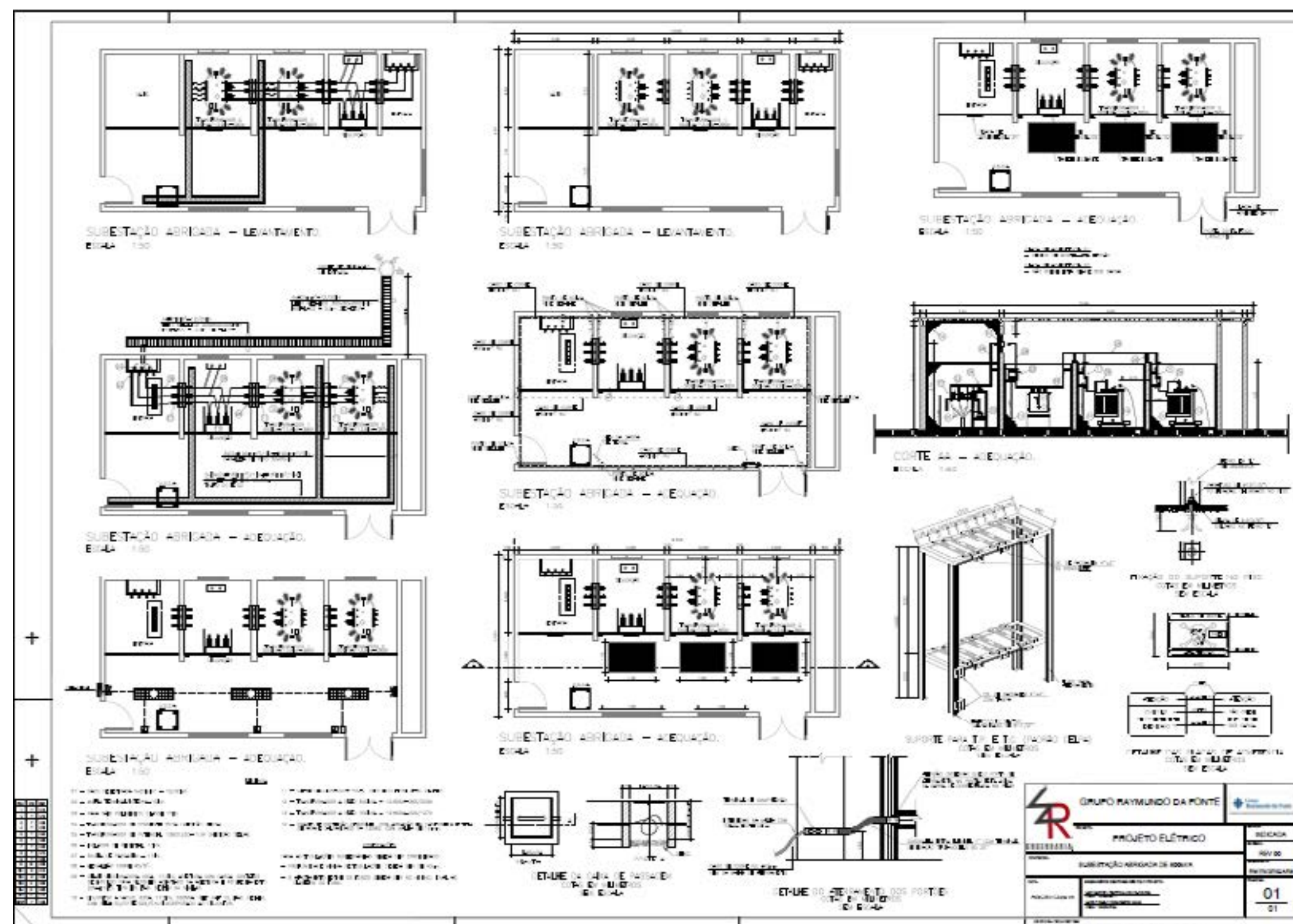


NORTEC | ENGENHARIA ELÉTRICA



RESUMO DE ATIVIDADES

A longa relação existente entre as Indústrias Reunidas Raymundo da Fonte e a Nortec Engenharia Elétrica permitiu a realização de diversos projetos ao longo dos últimos anos. Entre eles, podemos destacar a ampliação e adequação da subestação abrigada em 13,8kV; retrofit do sistema de iluminação industrial da fábrica; e diversos serviços de manutenção preventiva, tais como medições da malha de aterramento, análise termográfica dos painéis elétricos e motores da fábrica.



PROJETO TÉCNICO



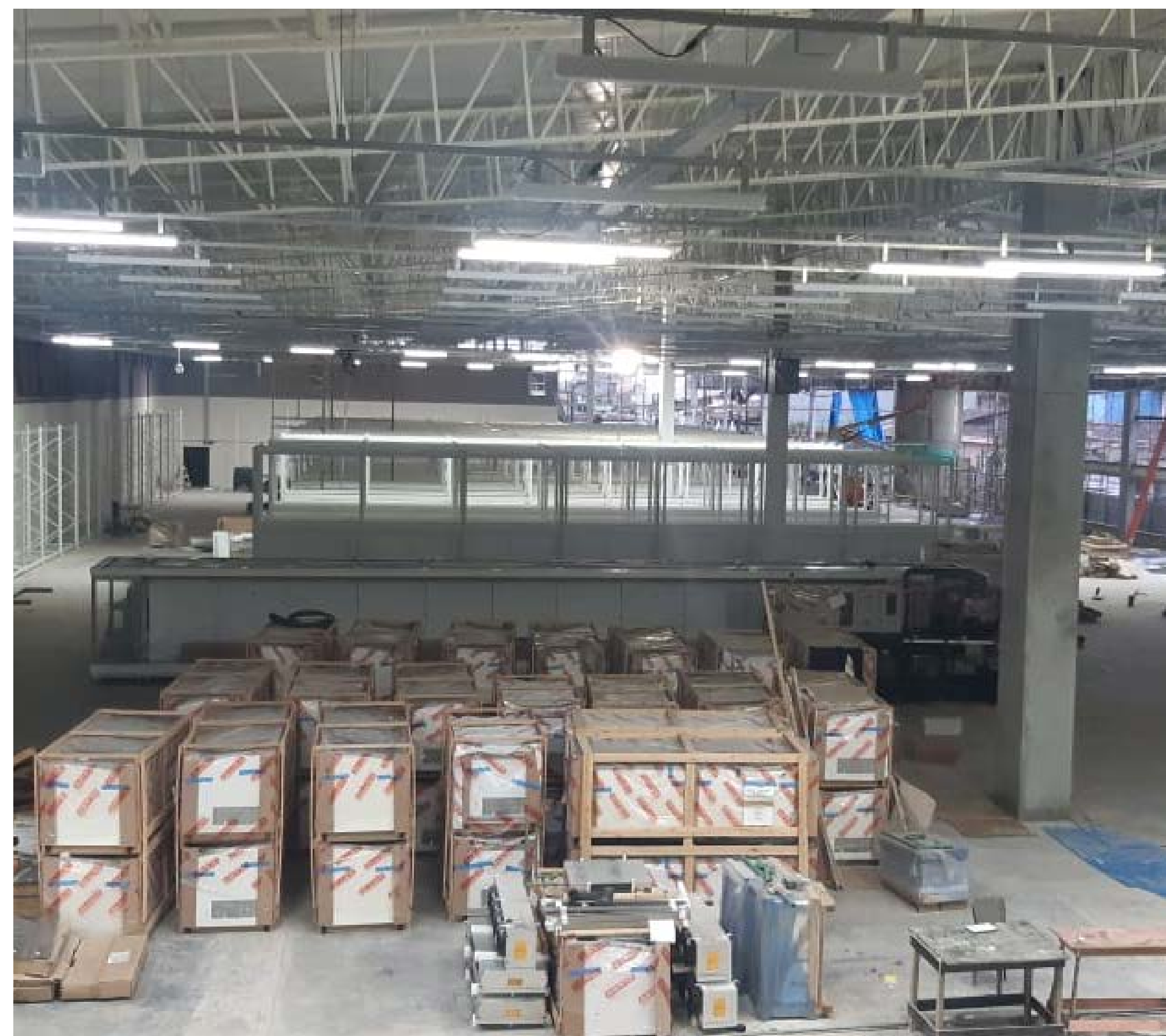


RESUMO DE ATIVIDADES

Sob responsabilidade da Nortec Engenharia Elétrica, foram realizados os projetos e a execução dos serviços elétricos da Colina Atacarejo, localizada em Ananindeua (PA). Essas atividades consistiram em todo o sistema de iluminação, tomadas de uso geral, tomadas de uso específico, SPDA, cabeamento estruturado, instalação

de grupo gerador e montagem de subestação abrigada com cabine de medição 13,8kV/220/127V - 750kVA.





COLINA ATACAREJO



NORTEC | ENGENHARIA ELÉTRICA



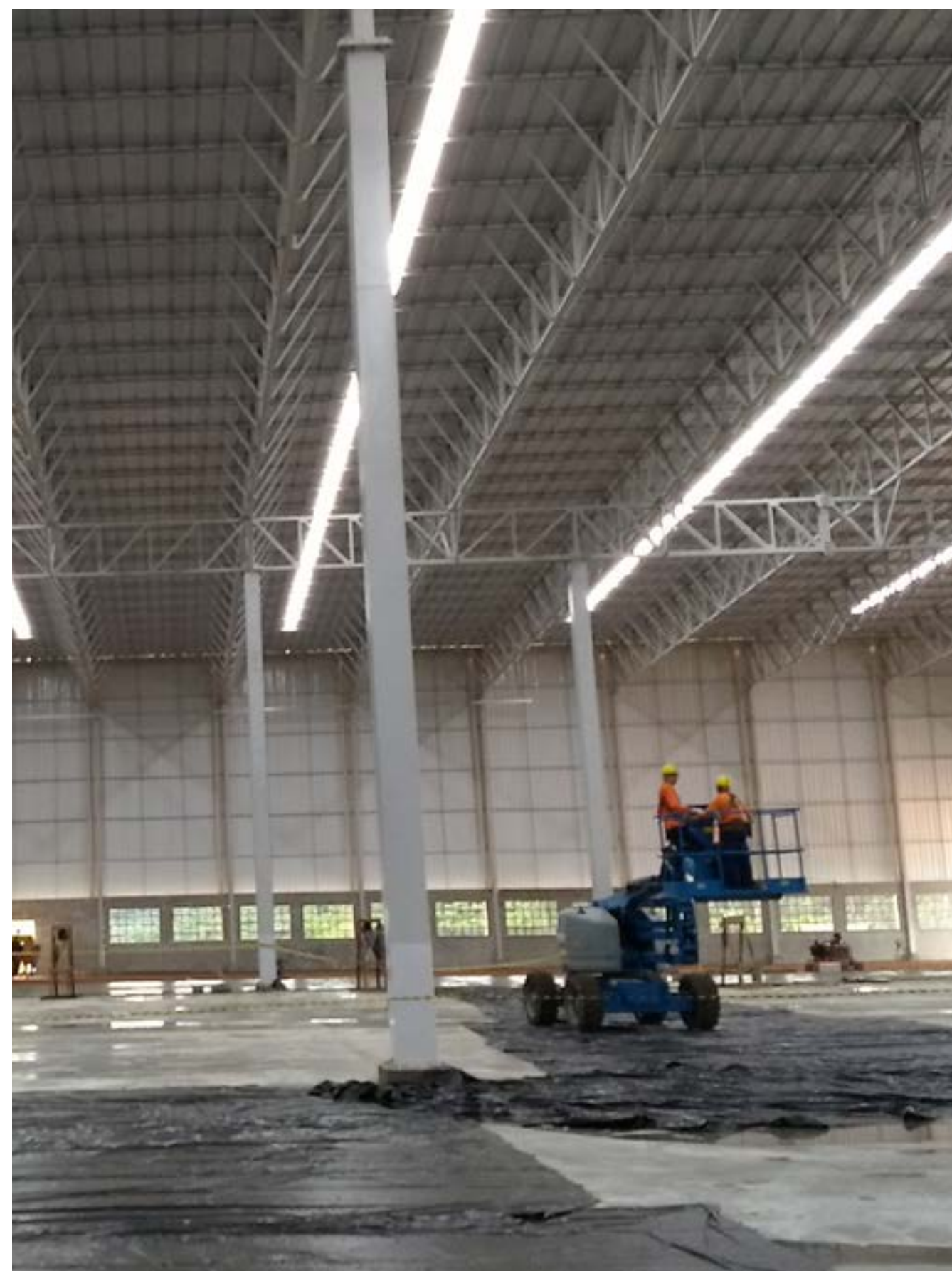
RESUMO DE ATIVIDADES

Em 2017, a Nortec Engenharia Elétrica foi contratada pela administradora Eunós para realizar os projetos elétricos e a execução das obras elétricas do complexo da Colina Distribuidora, em Benevides (PA). As atividades envolvidas foram a montagem de uma cabine de medição, uma rede elétrica em

13,8kV de extensão aproximada de 700m, duas subestações ao tempo de 300kVA, a instalação de dois grupos geradores, a execução dos sistemas de iluminação geral, tomadas de uso geral e tomadas de uso específico, tanto do galpão logístico (de 13.000 m²) quanto da câmara fria (de 3.000m²).



COLINA DISTRIBUIDORA



NORTEC | ENGENHARIA ELÉTRICA

COLINA DISTRIBUIDORA



NORTEC | ENGENHARIA ELÉTRICA



RESUMO DE ATIVIDADES

A Jurunense Home Center, inaugurada no final de 2017, no Shopping Metrópole, teve seus **projetos elétricos desenvolvidos e executados** pela Nortec Engenharia Elétrica.

O projeto incluiu iluminação, tomadas de uso geral, tomadas de uso específico, subestação blindada, alimentadores, sistema de aterramento, grupo gerador e cabeamento estruturado.



PROJETO TÉCNICO

JURUNENSE HOME CENTER



NORTEC | ENGENHARIA ELÉTRICA



RESUMO DE ATIVIDADES

Em 2018, a Nortec Engenharia Elétrica realizou a montagem eletromecânica da fábrica da Frooty Brasil, em Mocajuba (PA). As atividades envolvidas com este parceiro foram: montagem de uma cabine de medição em 34,5kV; construção de uma rede elétrica aérea em 34,5kV e extensão de 500m; montagem de uma subestação abrigada de 34,5kV/380/220V - 1.000kVA; todo o sistema de iluminação fabril; tomadas de uso geral; tomadas de uso específico; cabeamento estruturado; execução do SPDA; e todo o comissionamento elétrico da fábrica.





PURO. AÇAÍ®

RESUMO DE ATIVIDADES

No ano de 2018, a Nortec Engenharia Elétrica iniciou a sua parceria com a Puro Açaí para a construção da fábrica de uma das maiores franquias de açaí do Brasil. Localizada em Moju (PA), a fábrica foi montada em apenas dois meses, tendo sido realizados os serviços de iluminação industrial, montagem do sistema de tomadas de uso geral, tomadas de uso específico, cabeamento estruturado, execução do SPDA, além da instalação e montagem dos quadros elétricos.







RESUMO DE ATIVIDADES

Atuando como terceirizada na área de Expansão AT em subestações da Equatorial Energia desde 2019, a Nortec Engenharia Elétrica atuou na ampliação, na melhoria e na construção de diversas subestações da Equatorial no Estado do Pará, podendo-se destacar as seguintes obras:

- Ampliação da SE ANANINDEUA (2019 e 2021);
- Ampliação da SE ABAETETUBA (2020);
- Ampliação da SE BENEVIDES (2021);
- Ampliação da SE BENGUI (2019);
- Ampliação da SE CUIRÓ (2020);
- Ampliação e Melhoria da SE MARITUBA (2020);
- Ampliação da SE MIRAMAR (2020);
- Ampliação da SE OUTEIRO (2019);
- Renovação e Ampliação da SE UTINGA (2020 e 2021);
- Construção de duas casas de Comando em Bagre e Melgaço (2020);
- Construção de uma Entrada de Linha na SE TERRA ALTA (2021);
- Recuperação da SE COQUEIRO (2022).



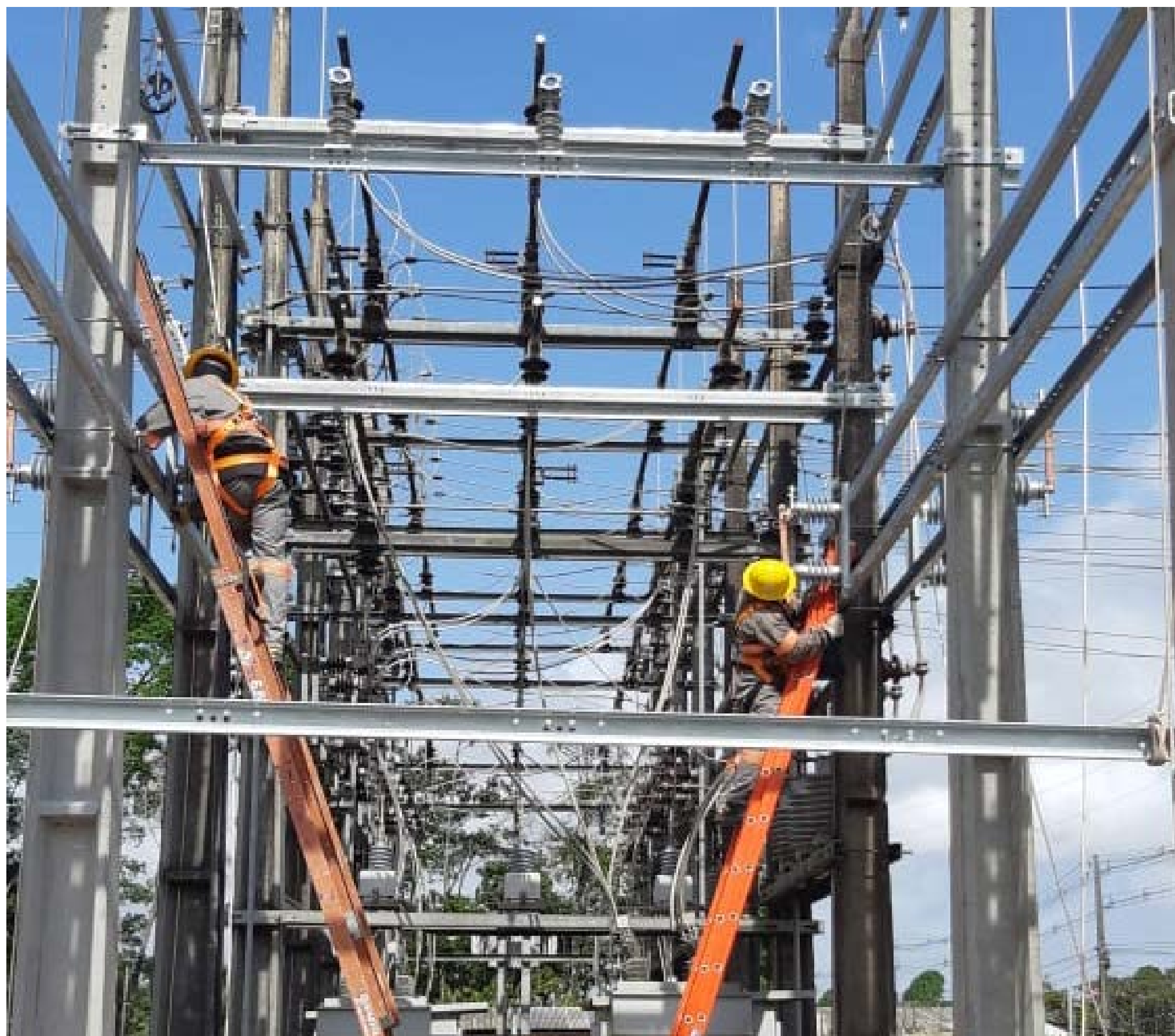


NORTEC | ENGENHARIA ELÉTRICA









NORTEC | ENGENHARIA ELÉTRICA



WM EMPREENDIMENTOS

RESUMO DE ATIVIDADES

No complexo logístico da WM Empreendimentos, em Marituba, a Nortec Engenharia Elétrica executou a obra de montagem de uma rede elétrica em 13,8kV de extensão de aproximadamente 1km, 4 transformadores ao tempo - sendo 01 de 30kVA e outros 3 de 225kVA - além da cabine de medição em Média Tensão e a rede de iluminação pública.

Além disso, realizamos também toda a montagem do Sistema de Proteção contra Descargas Atmosféricas (SPDA) do galpão 1 do complexo logístico, além de toda a parte de iluminação interna do galpão 2 e área administrativa em mezanino.





NORTEC | ENGENHARIA ELÉTRICA



RESUMO DE ATIVIDADES

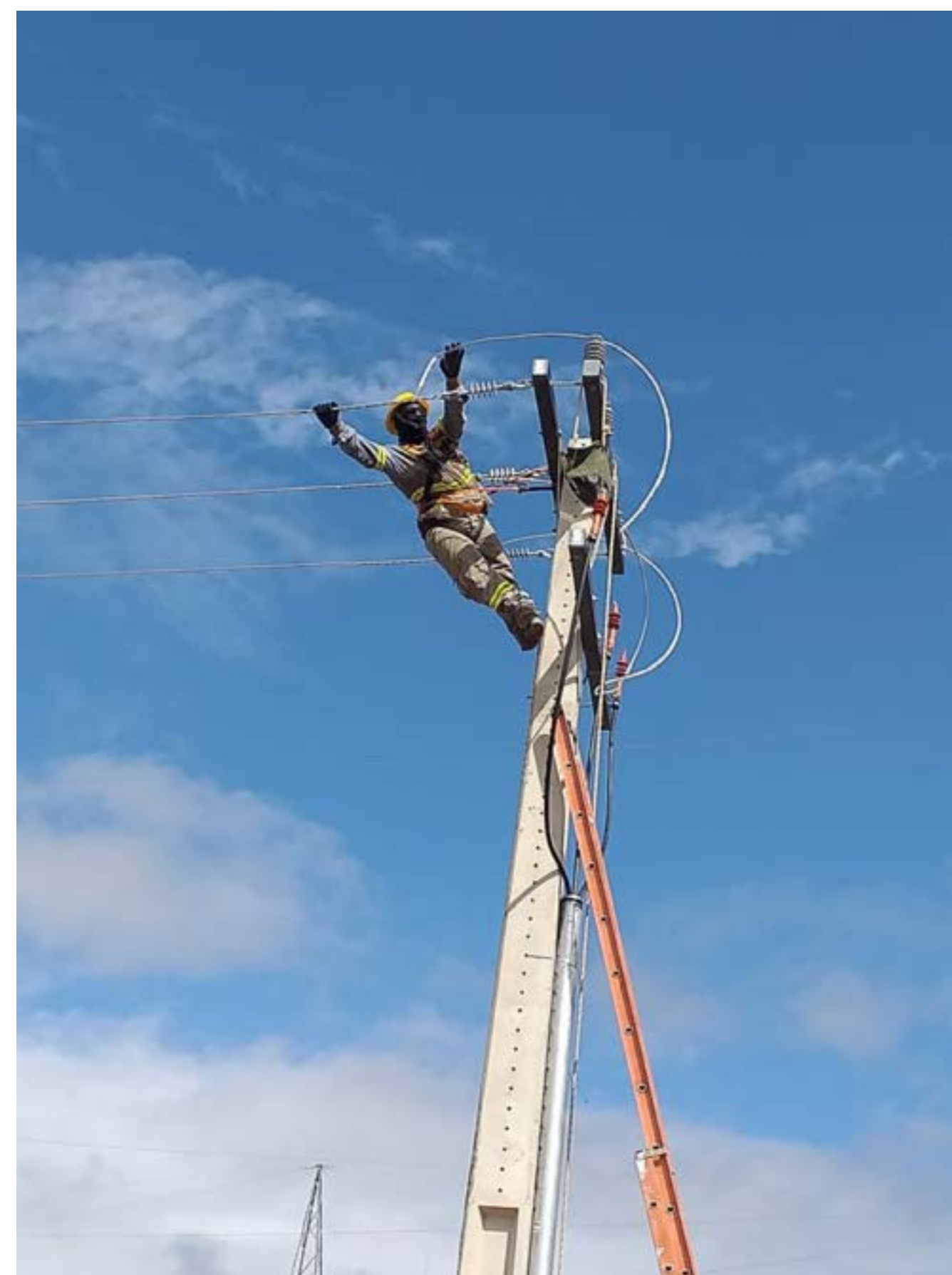
Na Belo Monte Transmissora de Energia (BMTE), a Nortec Engenharia Elétrica executou obra de subestação abrigada abaixadora 4.000kVA-34,5kV/13,8kV, com ramal de alimentação aéreo de extensão de 700m e ramal de alimentação subterrâneo em 650m. Esta subestação hoje serve como terceira fonte de alimentação auxiliar

para o Bipolo, atendendo as regulações da Agência Nacional de Energia Elétrica (ANEEL).

A subestação de Belo Monte é a terceira fonte de alimentação auxiliar da Subestação Xingu. Na ausência das duas fontes principais, esta subestação assume a alimentação da SE Xingu e mantém os equipamentos do Control Building operacionais. Em caso de ausência destas fontes, Xingu deixa de injetar aproximadamente 4000MW de energia elétrica no sistema, o que

acarretaria em desligamentos parciais ou até mesmo colocaria o sistema elétrico brasileiro em colapso. Também realizamos o lançamento de todo o sistema de controle e comando da SE, interligando os equipamentos da fonte auxiliar com a casa de relés, no interior da SE Xingu.

BELO MONTE TRANSMISSORA DE ENERGIA



NORTEC | ENGENHARIA ELÉTRICA

BELO MONTE TRANSMISSORA DE ENERGIA



NORTEC | ENGENHARIA ELÉTRICA



N

Vamos conversar?

Agende uma visita. Aguardamos você.



NOSSOS
CONTATOS

+ 55 91 99282-5252

nortec@nortecengenhariaeletrica.com.br



[/nortecengenhariaeletrica](#)