



**NORTEC**  
ENGENHARIA ELÉTRICA



**Portfolio de Projetos**



**N**  
**NORTEC**  
ENGENHARIA ELÉTRICA

## **Responsável Técnico**

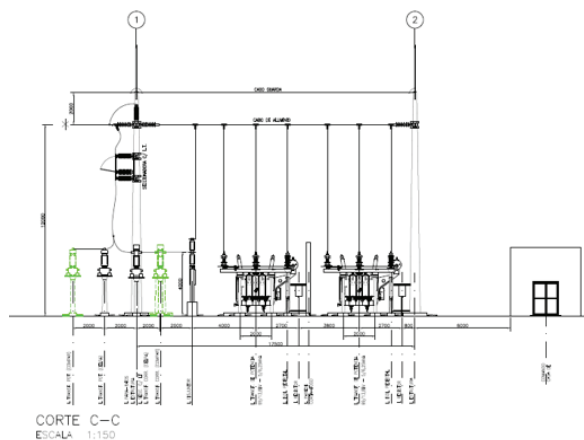
Leonardo Ruffeil de Oliveira

Engenheiro Eletricista

CREA-PA 1515042871

[leonardo@nortecenhariaeletrica.com.br](mailto:leonardo@nortecenhariaeletrica.com.br)

+55 91 99282.5252



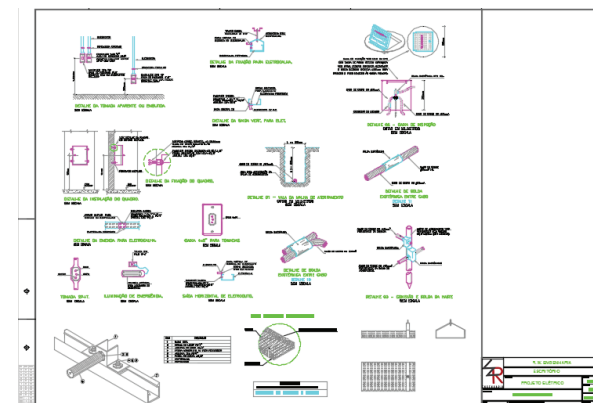
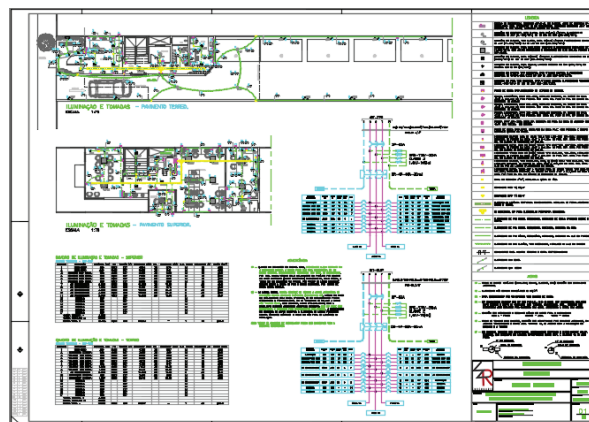
**CLIENTE:** Grupo Simões  
João Miranda - Coordenador de infraestrutura

Adequação física da Subestação da COMPAR (69kV/5,5MVA) para migração para mercado livre de energia elétrica. Foram realizados projetos e execução da obra.

O sucesso deste serviço levou o Grupo Simões a contratar a **Nortec Engenharia Elétrica** para a realização da mesma intervenção em outra unidade sua, a Belágua, localizada em Benevides.



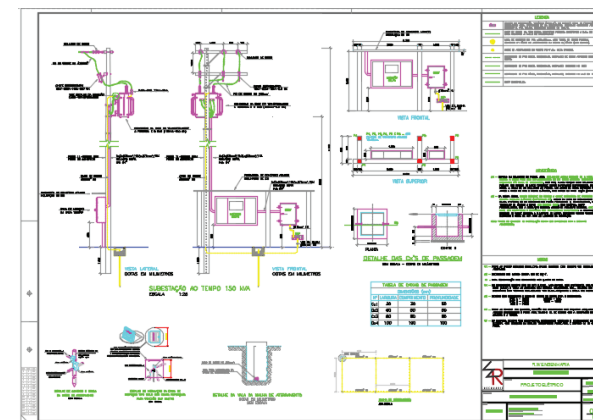
[www.nortecengenhariaeletrica.com.br](http://www.nortecengenhariaeletrica.com.br)  
[nortec@nortecengenhariaeletrica.com.br](mailto:nortec@nortecengenhariaeletrica.com.br)  
Siga-nos nas Redes Sociais: @nortecengenhariaeletrica



**CLIENTE:** Tal Engenharia  
José Antônio Toffoli Filho - Diretor

A **Nortec Engenharia Elétrica** realizou diversos projetos elétricos para a Tal Engenharia. Através desta parceria, foram realizados os projetos elétricos complementares dos empreendimentos:

- Transdourada Distribuidora
- Parque de Abastecimento Aéreo de Altamira
- Banco do Brasil da Dr Freitas
- Posto de Gasolina BR em Pacajá
- Posto de Gasolina BR em São Miguel
- Escritório de contabilidade LNA



[www.nortecengenhariaeletrica.com.br](http://www.nortecengenhariaeletrica.com.br)  
[nortec@nortecengenhariaeletrica.com.br](mailto:nortec@nortecengenhariaeletrica.com.br)  
Siga-nos nas Redes Sociais: @nortecengenhariaeletrica

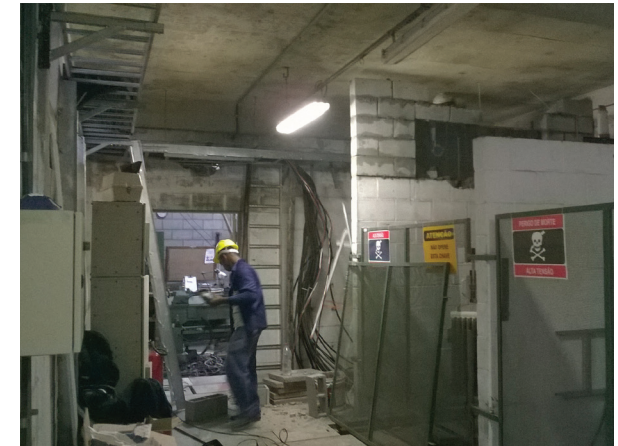
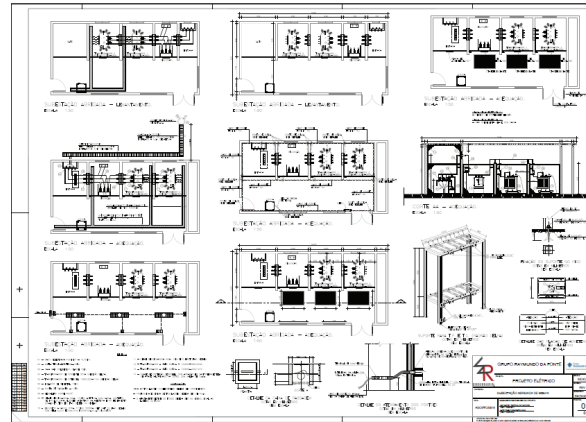


**CLIENTE:** MassaLeve  
Renato Teixeira - Diretor

A **Nortec Engenharia Elétrica** realizou os projetos elétricos complementares da nova fábrica da MassaLeve em Benevides e executou, sob administração, as obras elétricas, participando desde a concepção até a entrega das chaves. Ainda hoje a **Nortec Engenharia Elétrica** realiza manutenções preventivas e consultorias elétricas para a MassaLeve.



[www.nortecengenhariaeletrica.com.br](http://www.nortecengenhariaeletrica.com.br)  
[nortec@nortecengenhariaeletrica.com.br](mailto:nortec@nortecengenhariaeletrica.com.br)  
Siga-nos nas Redes Sociais: @nortecengenhariaeletrica



**CLIENTE:** Indústrias Reunidas Raymundo da Fonte  
Gilbraz Pinto - Coordenador de Manutenção

As Indústrias Reunidas Raymundo da Fonte são donas de várias das marcas encontradas no nosso dia-a-dia, entre elas estão Even, Brilux e Minhoto. A recente relação entre **Nortec Engenharia Elétrica** e Raymundo da Fonte geraram os novos projetos da subestação da fábrica e do retrofit do sistema de iluminação e tomadas, bem como as obras de adequação da subestação.



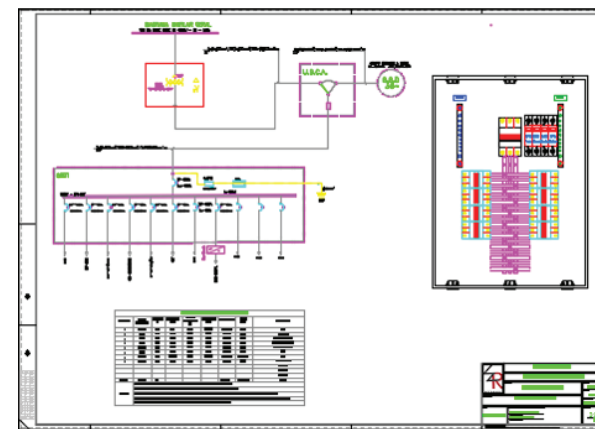
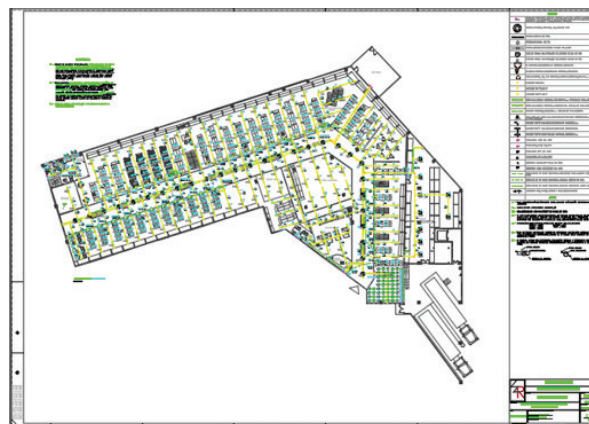


**CLIENTE:** Colina Distribuidora  
Eng. Carlos Germano - Gerente de Contratos

A **Nortec Engenharia Elétrica** projetou e executou os projetos elétricos complementares do galpão principal, da câmara fria, do ramal de alimentação e da cabine de medição da Colina. Além de ter realizado toda a RDU (rede de distribuição urbana) da propriedade. As obras foram coordenadas pela Eunós Inteligência de obras e a Nortec foi contratada como terceirizada.



[www.nortecengenhariaeletrica.com.br](http://www.nortecengenhariaeletrica.com.br)  
[nortec@nortecengenhariaeletrica.com.br](mailto:nortec@nortecengenhariaeletrica.com.br)  
Siga-nos nas Redes Sociais: @nortecengenhariaeletrica



**CLIENTE:** Jurunense Home Center  
Cláudio Batista - Diretor

A Jurunense Home Center, inaugurada no final de 2017, no Shopping Metr pole, teve seus projetos el tricos desenvolvidos e executados pela **Nortec Engenharia El trica**.



[www.nortecengenhariaeletrica.com.br](http://www.nortecengenhariaeletrica.com.br)  
[nortec@nortecengenhariaeletrica.com.br](mailto:nortec@nortecengenhariaeletrica.com.br)  
Siga-nos nas Redes Sociais: @nortecengenhariaeletrica



# CINESYSTEM

C I N E M A S



**CLIENTE:** Cinesystem Cinemas - Shopping Metr pole  
Joesley Correia - Gerente de Obras

Na constru o do CINESYSTEM Cinemas no Shopping Metr pole, a **Nortec Engenharia El trica** realizou servi os de consultoria junto   CELPA para aprova o da Subesta o e executou os projetos el tricos de Cabeamento Estruturado (Rack), alimentadores, ilumina o de emerg ncia e a subesta o abrigada de 750kVA desta unidade, bem como realizou a parametriza o do sistema de prote o do disjuntor principal.





**CLIENTE:** Frooty Açai  
Carlos Brito - Diretor Operacional

A **Nortec Engenharia Elétrica** realiza toda a obra elétrica da fábrica da Frooty Brasil em Mocajuba (PA). Começamos com a montagem da infraestrutura elétrica para os circuitos de iluminação e alimentação do maquinário da fábrica, com a instalação de eletrocalhas e leitos metálicos para passagem de cabeamento. Também fizemos a instalação de luminárias herméticas, projetadas especialmente para áreas de processos industriais.



[www.nortecengenhariaeletrica.com.br](http://www.nortecengenhariaeletrica.com.br)  
[nortec@nortecengenhariaeletrica.com.br](mailto:nortec@nortecengenhariaeletrica.com.br)  
Siga-nos nas Redes Sociais: @nortecengenhariaeletrica



**CLIENTE:** Bony Açaí  
Bony - Sócio-Diretor

Nas obras de expansão da fábrica da Bony Açaí, a **Nortec Engenharia Elétrica** realizou a instalação de subestação abrigada de 1.250 kVA, o que ampliou a capacidade operacional diária da fábrica de 5 mil para 15 mil latas de açaí. Realiza a instalação de grupo gerador de 750 kVA com tensão alternada em 380/220V.



[www.nortecengenhariaeletrica.com.br](http://www.nortecengenhariaeletrica.com.br)  
[nortec@nortecengenhariaeletrica.com.br](mailto:nortec@nortecengenhariaeletrica.com.br)  
Siga-nos nas Redes Sociais: @nortecengenhariaeletrica



**CLIENTE:** Hospital do Coração do Pará  
Dr. Luiz Paulo Rangel - Diretor/Proprietário

No Hospital do Coração do Pará, a **Nortec Engenharia Elétrica** executou a instalação da Cabine de Medição, com ramal de entrada aéreo em 13,8kV, para alimentação da nova subestação abrigada. Também fizemos a montagem e construção da subestação de 13,8kV-800kVA com dois transformadores a seco, um de 300kVA-13,8kV/380/220V e outro de 500kVA-13,8kV/220/127V. Os trabalhos prosseguiram com a passagem de cabos alimentadores, fechamento de quadros elétricos e a transferência do Grupo Gerador 400kVA-220/127V para a nova subestação, além da malha de aterramento da nova edificação do hospital.



[www.nortecengenhariaeletrica.com.br](http://www.nortecengenhariaeletrica.com.br)  
[nortec@nortecengenhariaeletrica.com.br](mailto:nortec@nortecengenhariaeletrica.com.br)  
Siga-nos nas Redes Sociais: @nortecengenhariaeletrica

**Puro  
Açaí®**



**CLIENTE:** Puro Açaí  
Franklin Vieira - Diretor

Serviços elétricos de baixa tensão. Infraestrutura elétrica, de iluminação, tomadas de uso geral, tomadas de força da área fabril e administrativa. Com as obras realizadas pela **Nortec Engenharia Elétrica**, a fábrica iniciou suas operações com capacidade para bater aproximadamente 2 mil latas de açaí por dia.



[www.nortecengenhariaeletrica.com.br](http://www.nortecengenhariaeletrica.com.br)  
[nortec@nortecengenhariaeletrica.com.br](mailto:nortec@nortecengenhariaeletrica.com.br)  
Siga-nos nas Redes Sociais: @nortecengenhariaeletrica



**N**

**NORTEC**

ENGENHARIA ELÉTRICA